

VIBRATEUR TYPE: M3/4-S02 230 VOLTS MONOPHASES 50 Hz/60 Hz

ACBMV B. CASADIO VIBRATION
 Z.I. Mi-Plaine
 51 Rue Ampère
 B.P. 31
 69682 CHASSIEU CEDEX (FRANCE)
 Tel.: 00334 78 90 87 87 / Fax.: 00334 78 90 87 88
 Email: vibrateur@orange.fr
 Internet: acbmv.com

3000/3600 TR/MIN ATEX III 3D tD A22 IP 65 ZONE 22
 REF.: 600448M Poussière T°=100°C

Certifications:



CARACTERISTIQUES MECANIQUES ET ELECTRIQUES VIBRATEUR TYPE: M3/4-S02

Réglages des masses (%)	Moment statique (kgmm)	Moment de travail (kgcm)	Force centrifuge (kg)	Force centrifuge (N)	Durée theorique des roulements (heures)	Tension alimentation (volts)	230
100	0,4	0,08	4 (50Hz) 6 (60Hz)	39 (50Hz) 59 (60Hz)	>100000 (50Hz) >100000 (60Hz)	Phases:	monophasés
90	0,36	0,07	4 (50Hz) 5 (60Hz)	35 (50Hz) 53 (60Hz)	>100000 (50Hz) >100000 (60Hz)	Fréquence (Hz)	50 Hz/60 Hz
80	0,32	0,06	3 (50Hz) 5 (60Hz)	31 (50Hz) 47 (60Hz)	>100000 (50Hz) >100000 (60Hz)	Vitesse de rotation (tr/min)	3000
70	0,28	0,06	3 (50Hz) 4 (60Hz)	27 (50Hz) 41 (60Hz)	>100000 (50Hz) >100000 (60Hz)	Puissance maxi (watt)	24
60	0,24	0,05	2 (50Hz) 4 (60Hz)	23 (50Hz) 35 (60Hz)	>100000 (50Hz) >100000 (60Hz)	Courant nominal (ampère)	0,13
50	0,20	0,04	2 (50Hz) 3 (60Hz)	20 (50Hz) 30 (60Hz)	>100000 (50Hz) >100000 (60Hz)		
40	0,16	0,03	2 (50Hz) 2 (60Hz)	16 (50Hz) 24 (60Hz)	>100000 (50Hz) >100000 (60Hz)		
30	0,12	0,02	1 (50Hz) 2 (60Hz)	12 (50Hz) 18 (60Hz)	>100000 (50Hz) >100000 (60Hz)		
20	0,08	0,02	1 (50Hz) 1 (60Hz)	8 (50Hz) 12 (60Hz)	>100000 (50Hz) >100000 (60Hz)		
10	0,04	0,01	0 (50Hz) 1 (60Hz)	4 (50Hz) 6 (60Hz)	>100000 (50Hz) >100000 (60Hz)		

DIMENSIONS ET ENCOMBREMENTS (mm) DU VIBRATEUR TYPE: M3/4-S02

Poids du vibrateur M3/4-S02 :0,92 kg

Service continu temperature ambiante: -20°C à +40°C - Tropicalisation anti-moisissure - Protection mécanique: IP66 IK08 sec. IEC

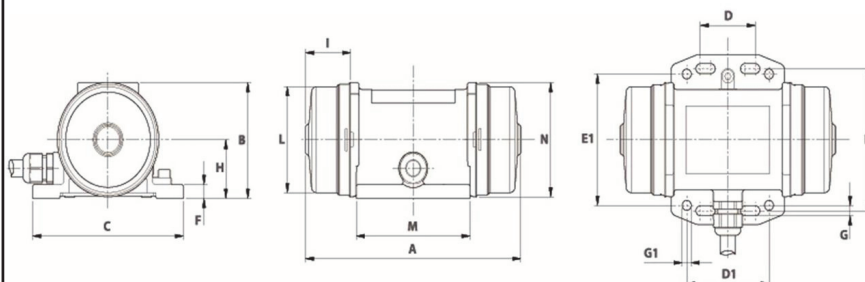
Type de roulement: BILLE

Graissage à vie et a double ecran de protection.

Fixation au moyen de 4 vis M5 qualité 8.8 au couple de serrage (kgm - ft/lb): 4.4 - 0.6

- Presse étoupe: M12x1,5

Espace pour entretien: 25 mm



A	113
B	66,5
C	90
D	25-40
D1	-
E	75
E1	-
F	9
G	5,5
G1	-
N° TROUS	4
H	34
I	25
L	60
M	59

N					
65					