

VIBRATEUR TYPE: MVSI 3/1600-S02 260/460 VOLTS TRIPHASES 60 Hz

ACBMV B. CASADIO VIBRATION
 Z.I. Mi-Plaine
 51 Rue Ampère
 B.P. 31
 69682 CHASSIEU CEDEX (FRANCE)
 Tel.: 00334 78 90 87 87 / Fax.: 00334 78 90 87 88
 Email: vibrateur@orange.fr
 Internet: acbmv.com

2 POLES - 3600 TR/MIN ATEX II 2D tD A21 IP 66 ZONE 21-22
 REF.: 600502C Poussière T°=200°C
 GRANDEUR: 50

Certifications:



CARACTERISTIQUES MECANIQUES ET ELECTRIQUES VIBRATEUR TYPE: MVSI 3/1600-S02

Réglages des masses (%)	Moment statique (kgmm)	Moment de travail (kgcm)	Force centrifuge (kg)	Force centrifuge (kN)	Durée theorique des roulements (heures)	Tension alimentation (volts)	460
100	102,00	20,40	1483	14,50	2045	Phases:	triphasés
90	91,80	18,36	1335	13,05	2903	Fréquence (Hz)	60 Hz
80	81,60	16,32	1186	11,60	4307	Vitesse de rotation (tr/min)	3600
70	71,40	14,28	1038	10,15	6717	Puissance maxi (watt)	1450
60	61,20	12,24	890	8,70	11217		
50	51,00	10,20	742	7,25	20566		
40	40,80	8,16	593	5,80	43416	Courant nominal (ampère)	2,00
30	30,60	6,12	445	4,35	>100000	IS/IR	6,12
20	20,40	4,08	297	2,90	>100000		
10	10,20	2,04	148	1,45	>100000		

DIMENSIONS ET ENCOMBREMENTS (mm) DU VIBRATEUR TYPE: MVSI 3/1600-S02

Poids du vibrateur MVSI 3/1600-S02 :31,5 kg

Service continu temperature ambiante: -20°C à +40°C - Tropicalisation anti-moisissure - Protection mécanique: IP66 IK08 sec. IEC

Type de roulement: ROULEAU

Graissage LONG-LIFE avec graisse KLUEBER ISOFLEX NBU 15.

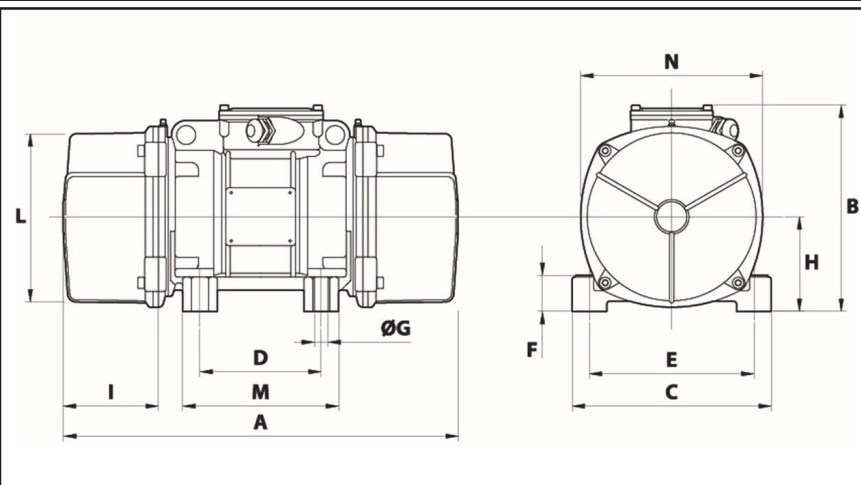
Quantité d'entretien après 1000 heures d'utilisation: 4.5g

Quantité max. par roulement remplacé: 9g

Fixation au moyen de 4 vis M16 - 5/8" qualité 8.8 au couple de serrage (kgm - ft/lb): 19 - 137

Diamètre du cable d'alimentation de 9 à 16 mm - Presse étoupe: M25x1,5

Espace pour entretien: 99 mm



A	430
B	246
C	230
D	140
E	190
F	54
G	17
N° TROUS	4
H	116
I	99
L	207
M	190
N	225