

**VIBRATEUR TYPE: MVSI 075/4200-S02 260/460 VOLTS TRIPHASES 60 Hz**

ACBMV B. CASADIO VIBRATION  
 Z.I. Mi-Plaine  
 51 Rue Ampère  
 B.P. 31  
 69682 CHASSIEU CEDEX (FRANCE)  
 Tel.: 00334 78 90 87 87 / Fax.: 00334 78 90 87 88  
 Email: vibrateur@orange.fr  
 Internet: acbmv.com

8 POLES - 900 TR/MIN ATEX II 2D tD A21 IP 66 ZONE 21-22  
 REF.: 602862C Poussière T°=135°C  
 GRANDEUR: 90

Certifications:


**CARACTERISTIQUES MECANIQUES ET ELECTRIQUES VIBRATEUR TYPE: MVSI 075/4200-S02**

Réglages des masses (%)	Moment statique (kgmm)	Moment de travail (kgcm)	Force centrifuge (kg)	Force centrifuge (kN)	Durée theorique des roulements (heures)	Tension alimentation (volts)	460
100	4658,00	931,60	4218	41,40	67698	Phases:	triphasés
90	4192,20	838,44	3796	37,26	96200	Fréquence (Hz)	60 Hz
80	3726,40	745,28	3374	33,12	>100000	Vitesse de rotation (tr/min)	900
70	3260,60	652,12	2953	28,98	>100000	Puissance maxi (watt)	3350
60	2794,80	558,96	2531	24,84	>100000		
50	2329,00	465,80	2109	20,70	>100000		
40	1863,20	372,64	1687	16,56	>100000	Courant nominal (ampère)	6,50
30	1397,40	279,48	1265	12,42	>100000	IS/IR	4,00
20	931,60	186,32	844	8,28	>100000		
10	465,80	93,16	422	4,14	>100000		

**DIMENSIONS ET ENCOMBREMENTS (mm) DU VIBRATEUR TYPE: MVSI 075/4200-S02**
**Poids du vibrateur MVSI 075/4200-S02 :238,0 kg**

Service continu temperature ambiante: -20°C à +40°C - Tropicalisation anti-moisissure - Protection mécanique: IP66 IK08 sec. IEC

Type de roulement: ROULEAU

Graissage LONG-LIFE avec graisse KLUEBER STABURAGS NBU 8EP.

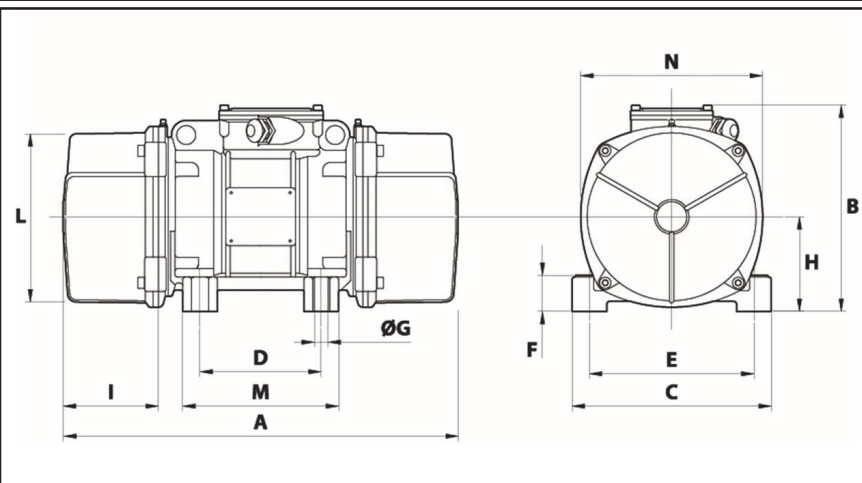
Quantité d'entretien après 1000 heures d'utilisation: 50g

Quantité max. par roulement remplacé: 100g

Fixation au moyen de 4 vis M27 - 1" qualité 8.8 au couple de serrage (kgm - ft/lb): 89 - 645

Diamètre du cable d'alimentation de 13 à 20 mm - Presse étoupe: M32x1,5

Espace pour entretien: 192 mm



A	744
B	370
C	390
D	200
E	320
F	90
G	28
N° TROUS	4
H	180
I	192
L	330
M	270
N	350