

VIBRATEUR TYPE: MTF 3/300-S02 260/460 VOLTS TRIPHASES 60 Hz

ACBMV B. CASADIO VIBRATION
 Z.I. Mi-Plaine
 51 Rue Ampère
 B.P. 31
 69682 CHASSIEU CEDEX (FRANCE)
 Tel.: 00334 78 90 87 87 / Fax.: 00334 78 90 87 88
 Email: vibrateur@orange.fr
 Internet: acbmv.com

2 POLES - 3600 TR/MIN ATEX II 2D tD A21 IP 66 ZONE 21-22
 REF.: 600370C Poussière T°=120°C
 GRANDEUR: 10

Certifications:



CARACTERISTIQUES MECANIKES ET ELECTRIQUES VIBRATEUR TYPE: MTF 3/300-S02

Réglages des masses (%)	Force centrifuge masse sup./inf. (kg)	Moment statique masse inf. (kgmm)	Force centrifuge masse sup./inf. (kN)	Moment statique masse sup. (kgmm)	Durée theorique des roulements (heures)	Tension alimentation (volts)	460
100	148/148	10,2	1,45/1,45	10,2	4000	Phases:	triphasés
90	133,2/133,2	9,18	1,31/1,31	9,18	5487	Fréquence (Hz)	60 Hz
80	118,4/118,4	8,16	1,16/1,16	8,16	7812	Vitesse de rotation (tr/min)	3600
70	103,6/103,6	7,14	1,02/1,02	7,14	11662	Puissance maxi (watt)	270
60	88,8/88,8	6,12	0,87/0,87	6,12	18519		
50	74/74	5,10	0,73/0,73	5,10	32000		
40	59,2/59,2	4,08	0,58/0,58	4,08	62500	Courant nominal (ampère)	0,5
30	44,4/44,4	3,06	0,44/0,44	3,06	>100000	IS/IR	4,2
20	29,6/29,6	2,04	0,29/0,29	2,04	>100000		
10	14,8/14,8	1,02	0,15/0,15	1,02	>100000		

DIMENSIONS ET ENCOMBREMENTS (mm) DU VIBRATEUR TYPE: MTF 3/300-S02

Poids du vibrateur MTF 3/300-S02 :10,9 kg

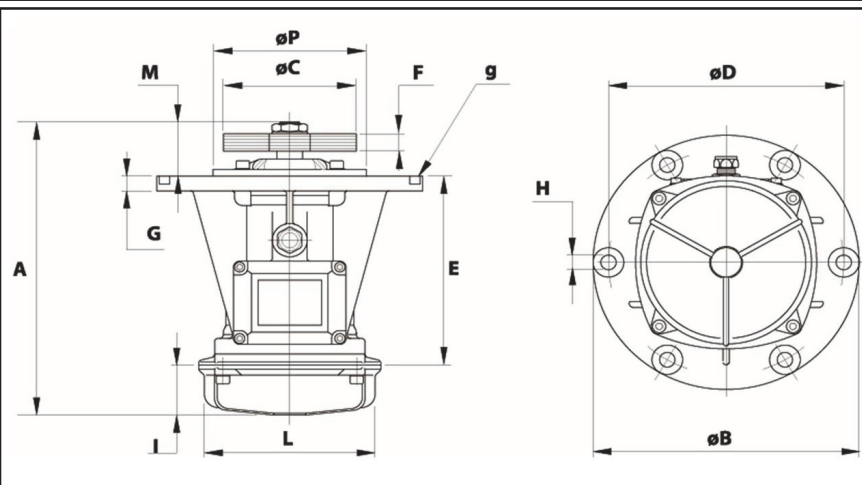
Service continu temperature ambiante: -20°C à +40°C - Tropicalisation anti-moisissure - Protection mécanique: IP66 IK08 sec. IEC

Type de roulement: BILLE

Graissage à vie et a double ecran de protection.

Fixation au moyen de 4 vis M10 - 7/16" qualité 8.8 au couple de serrage (kgm - ft/lb): 4.80 - 35

Diamètre du cable d'alimentation de 6.5 à 12 mm - Presse étoupe: M20x1,5



A	247
B	215
C	110
D	187
H	12
N° TROUS	4
E	179,5
F	18 (50Hz) 12 (60Hz)
G	13
I	54
L	127
M	13,5
P	-