

**VIBRATEUR TYPE: CDX 3/1500-G/D 230/400 VOLTS TRIPHASES 50 Hz**

ACBMV B. CASADIO VIBRATION  
 Z.I. Mi-Plaine  
 51 Rue Ampère  
 B.P. 31  
 69682 CHASSIEU CEDEX (FRANCE)  
 Tel.: 00334 78 90 87 87 / Fax.: 00334 78 90 87 88  
 Email: vibrateur@orange.fr  
 Internet: acbmv.com

2 POLES - 3000 TR/MIN  
 REF.: 600437A  
 GRANDEUR: 40

Certifications:



**CARACTERISTIQUES MECANIQUES ET ELECTRIQUES VIBRATEUR TYPE: CDX 3/1500-G/D**

Réglages des masses (%)	Moment statique (kgmm)	Moment de travail (kgcm)	Force centrifuge (kg)	Force centrifuge (kN)	Durée theorique des roulements (heures)	Tension alimentation (volts)	400
100	161	32,20	1625	15,90	5445	Phases:	triphasés
90	144,90	28,98	1463	14,31	7727	Fréquence (Hz)	50 Hz
80	128,80	25,76	1300	12,72	11456	Vitesse de rotation (tr/min)	3000
70	112,70	22,54	1138	11,13	17853	Puissance maxi (watt)	0
60	96,60	19,32	975	9,54	29888		
50	80,50	16,10	813	7,95	54770		
40	64,40	12,88	650	6,36	>100000	Courant nominal (ampère)	1,62
30	48,30	9,66	488	4,77	>100000	IS/IR	6
20	32,20	6,44	325	3,18	>100000		
10	16,10	3,22	163	1,59	>100000		

**DIMENSIONS ET ENCOMBREMENTS (mm) DU VIBRATEUR TYPE: CDX 3/1500-G/D**

**Poids du vibrateur CDX 3/1500-G/D :56,1 kg**

Service continu temperature ambiante: -20°C à +40°C - Tropicalisation anti-moisissure - Protection mécanique: IP66 IK08 sec. IEC

Type de roulement: ROULEAU

Graissage LONG-LIFE avec graisse KLUEBER ISOFLEX NBU 15.

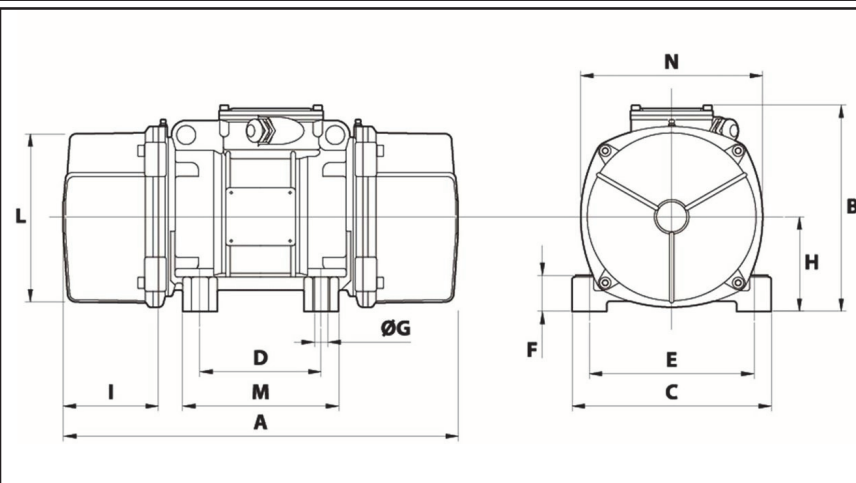
Quantité d'entretien après 1000 heures d'utilisation: 16g

Quantité max. par roulement remplacé: 30g

Fixation au moyen de 4 vis M16 - 5/8" qualité 8.8 au couple de serrage (kgm - ft/lb): 19 - 137

- Filetage presse étoupe non fourni: NPT3/4"

Espace pour entretien: 108 mm



A	468
B	278,5
C	235
D	140
E	190
F	65
G	17
N° TROUS	4
H	116
I	108
L	210
M	185
N	225