

**VIBRATEUR TYPE: M3/20-S02 400 VOLTS TRIPHASES 50 Hz/60 Hz**

ACBMV B. CASADIO VIBRATION  
 Z.I. Mi-Plaine  
 51 Rue Ampère  
 B.P. 31  
 69682 CHASSIEU CEDEX (FRANCE)  
 Tel.: 00334 78 90 87 87 / Fax.: 00334 78 90 87 88  
 Email: vibrateur@orange.fr  
 Internet: acbmv.com

3000/3600 TR/MIN ATEX III 3D tD A22 IP 65 ZONE 22  
 REF.: 600449A Poussière T°=100°C

Certifications:



**CARACTERISTIQUES MECANIQUES ET ELECTRIQUES VIBRATEUR TYPE: M3/20-S02**

Réglages des masses (%)	Moment statique (kgmm)	Moment de travail (kgcm)	Force centrifuge (kg)	Force centrifuge (N)	Durée theorique des roulements (heures)	Tension alimentation (volts)	400
100	2	0,40	20 (50Hz) 29 (60Hz)	196 (50Hz) 284 (60Hz)	92118 (50Hz) 22745 (60Hz)	Phases:	triphasés
90	1,80	0,36	18 (50Hz) 26 (60Hz)	176 (50Hz) 256 (60Hz)	>100000 (50Hz) 31200 (60Hz)	Fréquence (Hz)	50 Hz/60 Hz
80	1,60	0,32	16 (50Hz) 23 (60Hz)	157 (50Hz) 227 (60Hz)	>100000 (50Hz) 44424 (60Hz)	Vitesse de rotation (tr/min)	3000
70	1,40	0,28	14 (50Hz) 20 (60Hz)	137 (50Hz) 199 (60Hz)	>100000 (50Hz) 66312 (60Hz)	Puissance maxi (watt)	35
60	1,20	0,24	12 (50Hz) 17 (60Hz)	118 (50Hz) 170 (60Hz)	>100000 (50Hz) >100000 (60Hz)	Courant nominal (ampère)	0,15
50	1,00	0,20	10 (50Hz) 15 (60Hz)	98 (50Hz) 142 (60Hz)	>100000 (50Hz) >100000 (60Hz)		
40	0,80	0,16	8 (50Hz) 12 (60Hz)	78 (50Hz) 114 (60Hz)	>100000 (50Hz) >100000 (60Hz)		
30	0,60	0,12	6 (50Hz) 9 (60Hz)	59 (50Hz) 85 (60Hz)	>100000 (50Hz) >100000 (60Hz)		
20	0,40	0,08	4 (50Hz) 6 (60Hz)	39 (50Hz) 57 (60Hz)	>100000 (50Hz) >100000 (60Hz)		
10	0,20	0,04	2 (50Hz) 3 (60Hz)	20 (50Hz) 28 (60Hz)	>100000 (50Hz) >100000 (60Hz)		

**DIMENSIONS ET ENCOMBREMENTS (mm) DU VIBRATEUR TYPE: M3/20-S02**

**Poids du vibrateur M3/20-S02 :1,97 kg**

Service continu temperature ambiante: -20°C à +40°C - Tropicalisation anti-moisissure - Protection mécanique: IP66 IK08 sec. IEC

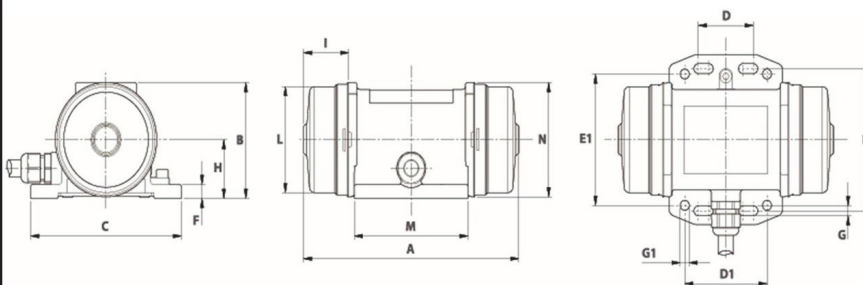
Type de roulement: BILLE

Graissage à vie et a double ecran de protection.

Fixation au moyen de 4 vis M6 qualité 8.8 au couple de serrage (kgm - ft/lb): 7.2 - 1.0

- Presse étoupe: M16x1,5

Espace pour entretien: 33 mm



A	157
B	75
C	110
D	25-40
D1	60
E	92
E1	85
F	9
G	6,5
G1	6,5
N° TROUS	8
H	38
I	33
L	69
M	83

N					
74					