

VIBRATEUR TYPE: M3/45-S02 230 VOLTS TRIPHASES 50 Hz/60 Hz

ACBMV B. CASADIO VIBRATION
 Z.I. Mi-Plaine
 51 Rue Ampère
 B.P. 31
 69682 CHASSIEU CEDEX (FRANCE)
 Tel.: 00334 78 90 87 87 / Fax.: 00334 78 90 87 88
 Email: vibrateur@orange.fr
 Internet: acbmv.com

3000/3600 TR/MIN ATEX III 3D tD A22 IP 65 ZONE 22
 REF.: 600450H Poussière T°=100°C

Certifications:



CARACTERISTIQUES MECANIQUES ET ELECTRIQUES VIBRATEUR TYPE: M3/45-S02

Réglages des masses (%)	Moment statique (kgmm)	Moment de travail (kgcm)	Force centrifuge (kg)	Force centrifuge (N)	Durée theorique des roulements (heures)	Tension alimentation (volts)	400
100	4,5	0,90	45 (50Hz) 65 (60Hz)	441 (50Hz) 638 (60Hz)	8087 (50Hz) 2236 (60Hz)	Phases:	triphasés
90	4,05	0,81	41 (50Hz) 59 (60Hz)	397 (50Hz) 574 (60Hz)	11093 (50Hz) 3067 (60Hz)	Fréquence (Hz)	50 Hz/60 Hz
80	3,60	0,72	36 (50Hz) 52 (60Hz)	353 (50Hz) 510 (60Hz)	15795 (50Hz) 4367 (60Hz)	Vitesse de rotation (tr/min)	3000
70	3,15	0,63	32 (50Hz) 46 (60Hz)	309 (50Hz) 447 (60Hz)	23577 (50Hz) 6519 (60Hz)	Puissance maxi (watt)	45
60	2,70	0,54	27 (50Hz) 39 (60Hz)	265 (50Hz) 383 (60Hz)	37440 (50Hz) 10352 (60Hz)	Courant nominal (ampère)	0,16
50	2,25	0,45	23 (50Hz) 33 (60Hz)	221 (50Hz) 319 (60Hz)	64696 (50Hz) 17888 (60Hz)		
40	1,80	0,36	18 (50Hz) 26 (60Hz)	176 (50Hz) 255 (60Hz)	>100000 (50Hz) 34938 (60Hz)		
30	1,35	0,27	14 (50Hz) 20 (60Hz)	132 (50Hz) 191 (60Hz)	>100000 (50Hz) 82815 (60Hz)		
20	0,90	0,18	9 (50Hz) 13 (60Hz)	88 (50Hz) 128 (60Hz)	>100000 (50Hz) >100000 (60Hz)		
10	0,45	0,09	5 (50Hz) 7 (60Hz)	44 (50Hz) 64 (60Hz)	>100000 (50Hz) >100000 (60Hz)		

DIMENSIONS ET ENCOMBREMENTS (mm) DU VIBRATEUR TYPE: M3/45-S02

Poids du vibrateur M3/45-S02 :2,2 kg

Service continu temperature ambiante: -20°C à +40°C - Tropicalisation anti-moisissure - Protection mécanique: IP66 IK08 sec. IEC

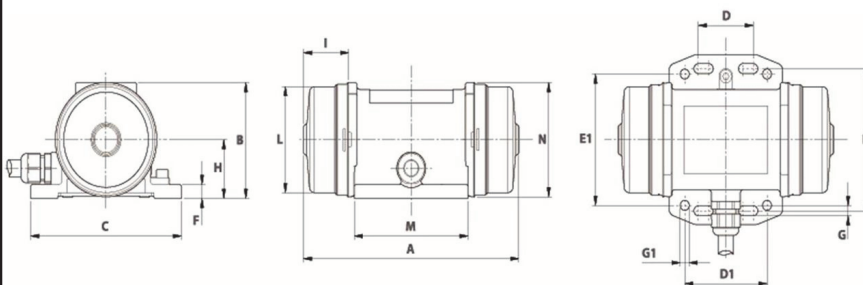
Type de roulement: BILLE

Graissage à vie et a double ecran de protection.

Fixation au moyen de 4 vis M6 qualité 8.8 au couple de serrage (kgm - ft/lb): 7.2 - 1.0

- Presse étoupe: M16x1,5

Espace pour entretien: 40,5 mm



A	172
B	75
C	110
D	25-40
D1	60
E	92
E1	85
F	9
G	6,5
G1	6,5
N° TROUS	8
H	38
I	40,5
L	69
M	83

N					
74					