

VIBRATEUR TYPE: MTF 15/1100-S90 260/460 VOLTS TRIPHASES 60 Hz

ACBMV B. CASADIO VIBRATION
 Z.I. Mi-Plaine
 51 Rue Ampère
 B.P. 31
 69682 CHASSIEU CEDEX (FRANCE)
 Tel.: 00334 78 90 87 87 / Fax.: 00334 78 90 87 88
 Email: vibrateur@orange.fr
 Internet: acbmv.com

4 POLES - 1800 TR/MIN ATEX II 2D tD A21 IP 66 ZONE 21-22
 REF.: 601280C Poussière T°=120°C
 GRANDEUR: 40

Certifications:



CARACTERISTIQUES MECANIQUES ET ELECTRIQUES VIBRATEUR TYPE: MTF 15/1100-S90

Réglages des masses (%)	Force centrifuge masse sup./inf. (kg)	Moment statique masse inf. (kgmm)	Force centrifuge masse sup./inf. (kN)	Moment statique masse sup. (kgmm)	Durée theorique des roulements (heures)	Tension alimentation (volts)	460
100	491/491	136	4,82/4,82	136	30500	Phases:	triphasés
90	441,9/441,9	122,40	4,34/4,34	122,40	43334	Fréquence (Hz)	60 Hz
80	392,8/392,8	108,80	3,86/3,86	108,80	64170	Vitesse de rotation (tr/min)	1800
70	343,7/343,7	95,20	3,37/3,37	95,20	>100000	Puissance maxi (watt)	1050
60	294,6/294,6	81,60	2,89/2,89	81,60	>100000		
50	245,5/245,5	68,00	2,41/2,41	68,00	>100000		
40	196,4/196,4	54,40	1,93/1,93	54,40	>100000	Courant nominal (ampère)	1,5
30	147,3/147,3	40,80	1,45/1,45	40,80	>100000	IS/IR	4,2
20	98,2/98,2	27,20	0,96/0,96	27,20	>100000		
10	49,1/49,1	13,60	0,48/0,48	13,60	>100000		

DIMENSIONS ET ENCOMBREMENTS (mm) DU VIBRATEUR TYPE: MTF 15/1100-S90

Poids du vibrateur MTF 15/1100-S90 :31,4 kg

Service continu temperature ambiante: -20°C à +40°C - Tropicalisation anti-moisissure - Protection mécanique: IP66 IK08 sec. IEC

Type de roulement: ROULEAU

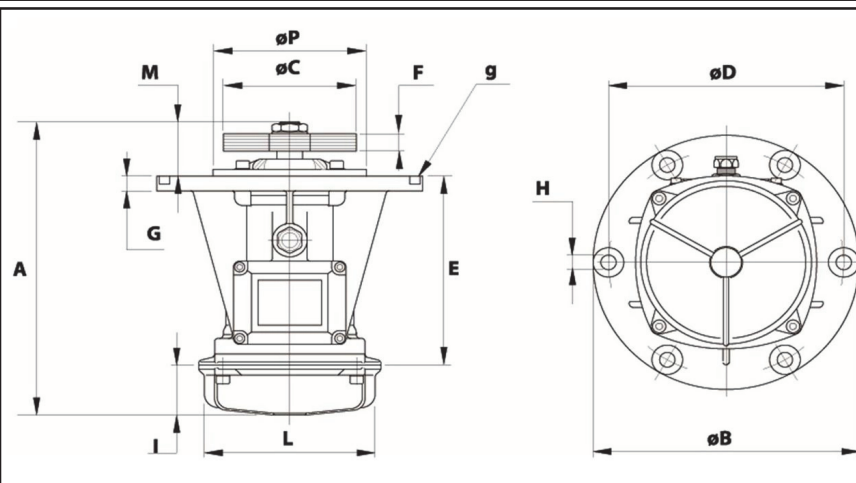
Graissage LONG-LIFE avec graisse KLUEBER STABURAGS NBU 8EP.

Quantité d'entretien après 1000 heures d'utilisation: 16g

Quantité max. par roulement remplacé: 9g

Fixation au moyen de 4 vis M12 - 1/2" qualité 8.8 au couple de serrage (kgm - ft/lb): 8 - 58

Diamètre du cable d'alimentation de 9 à 16 mm - Presse étoupe: M25x1,5



A	426
B	279
C	190
D	254
H	14
N° TROUS	4
E	-
F	49
G	17,5
I	57,5
L	-
M	84,5
P	229