

VIBRATEUR TYPE: MTF 15/2000-S02-VRS 230/400 VOLTS TRIPHASES 50 Hz

ACBMV B. CASADIO VIBRATION
 Z.I. Mi-Plaine
 51 Rue Ampère
 B.P. 31
 69682 CHASSIEU CEDEX (FRANCE)
 Tel.: 00334 78 90 87 87 / Fax.: 00334 78 90 87 88
 Email: vibrateur@orange.fr
 Internet: acbmv.com

4 POLES - 1500 TR/MIN ATEX II 2D tD A21 IP 66 ZONE 21-22
 REF.: 601380A Poussière T°=170°C
 GRANDEUR: 50

Certifications:


CARACTERISTIQUES MECANIQUES ET ELECTRIQUES VIBRATEUR TYPE: MTF 15/2000-S02-VRS

Réglages des masses (%)	Force centrifuge masse sup./inf. (kg)	Moment statique masse inf. (kgmm)	Force centrifuge masse sup./inf. (kN)	Moment statique masse sup. (kgmm)	Durée theorique des roulements (heures)	Tension alimentation (volts)	400
100	1021/357	136	10,02/3,50	389	15000	Phases:	triphasés
90	918,9/321,3	122,40	9,02/3,15	350,10	21312	Fréquence (Hz)	50 Hz
80	816,8/285,6	108,80	8,02/2,80	311,20	31559	Vitesse de rotation (tr/min)	1500
70	714,7/249,9	95,20	7,01/2,45	272,30	49253	Puissance maxi (watt)	1350
60	612,6/214,2	81,60	6,01/2,10	233,40	82335		
50	510,5/178,5	68,00	5,01/1,75	194,50	>100000		
40	408,4/142,8	54,40	4,01/1,40	155,60	>100000	Courant nominal (ampère)	2,5
30	306,3/107,1	40,80	3,01/1,05	116,70	>100000	IS/IR	4,3
20	204,2/71,4	27,20	2,00/0,70	77,80	>100000		
10	102,1/35,7	13,60	1,00/0,35	38,90	>100000		

DIMENSIONS ET ENCOMBREMENTS (mm) DU VIBRATEUR TYPE: MTF 15/2000-S02-VRS
Poids du vibrateur MTF 15/2000-S02-VRS :48 kg

Service continu temperature ambiante: -20°C à +40°C - Tropicalisation anti-moisissure - Protection mécanique: IP66 IK08 sec. IEC

Type de roulement: ROULEAU

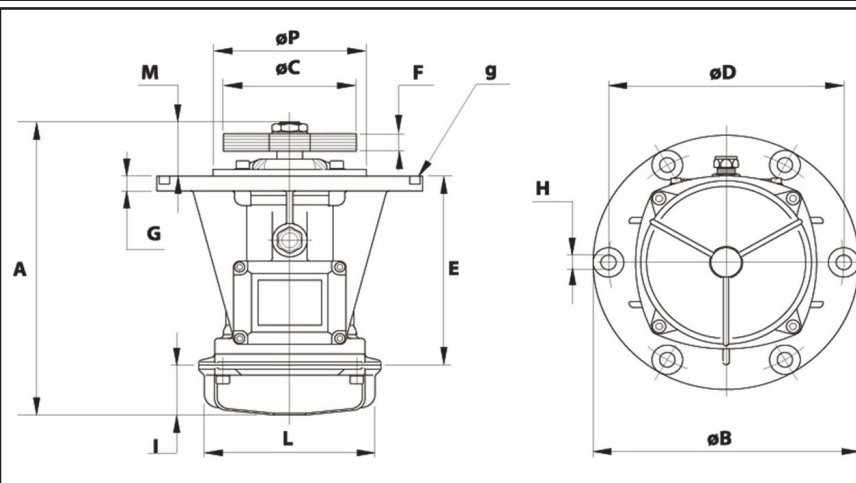
Graissage LONG-LIFE avec graisse KLUEBER STABURAGS NBU 8EP.

Quantité d'entretien après 1000 heures d'utilisation: 32g

Quantité max. par roulement remplacé: 16g

Fixation au moyen de 6 vis M16 - 5/8" qualité 8.8 au couple de serrage (kgm - ft/lb): 19 - 137

Diamètre du cable d'alimentation de 9 à 16 mm - Presse étoupe: M25x1,5



A	561
B	350
C	190
D	290
H	17
N° TROUS	6
E	232
F	96 (50Hz) 66 (60Hz)
G	18
I	171
L	209
M	158
P	172