

**VIBRATEUR TYPE: MTF 15/400-S02 260/460 VOLTS TRIPHASES 60 Hz**

ACBMV B. CASADIO VIBRATION  
 Z.I. Mi-Plaine  
 51 Rue Ampère  
 B.P. 31  
 69682 CHASSIEU CEDEX (FRANCE)  
 Tel.: 00334 78 90 87 87 / Fax.: 00334 78 90 87 88  
 Email: vibrateur@orange.fr  
 Internet: acbmv.com

4 POLES - 1800 TR/MIN ATEX II 2D tD A21 IP 66 ZONE 21-22  
 REF.: 601405C Poussière T°=120°C  
 GRANDEUR: 20

Certifications:



**CARACTERISTIQUES MECANIQUES ET ELECTRIQUES VIBRATEUR TYPE: MTF 15/400-S02**

Réglages des masses (%)	Force centrifuge masse sup./inf. (kg)	Moment statique masse inf. (kgmm)	Force centrifuge masse sup./inf. (kN)	Moment statique masse sup. (kgmm)	Durée theorique des roulements (heures)	Tension alimentation (volts)	460
100	205/205	56,6	2,01/2,01	56,6	12635	Phases:	triphasés
90	184,5/184,5	50,94	1,81/1,81	50,94	17332	Fréquence (Hz)	60 Hz
80	164/164	45,28	1,61/1,61	45,28	24678	Vitesse de rotation (tr/min)	1800
70	143,5/143,5	39,62	1,41/1,41	39,62	36837	Puissance maxi (watt)	350
60	123/123	33,96	1,21/1,21	33,96	58495		
50	102,5/102,5	28,30	1,01/1,01	28,30	>100000		
40	82/82	22,64	0,80/0,80	22,64	>100000	Courant nominal (ampère)	0,6
30	61,5/61,5	16,98	0,60/0,60	16,98	>100000	IS/IR	3,5
20	41/41	11,32	0,40/0,40	11,32	>100000		
10	20,5/20,5	5,66	0,20/0,20	5,66	>100000		

**DIMENSIONS ET ENCOMBREMENTS (mm) DU VIBRATEUR TYPE: MTF 15/400-S02**

**Poids du vibrateur MTF 15/400-S02 :19,8 kg**

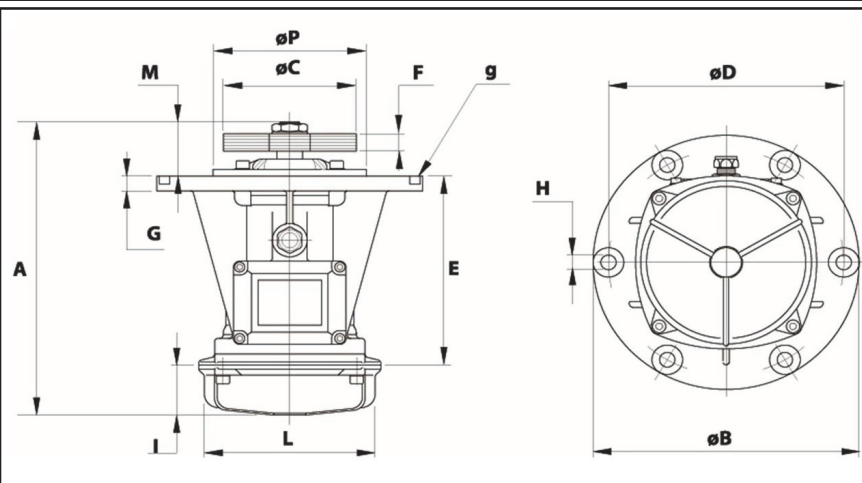
Service continu temperature ambiante: -20°C à +40°C - Tropicalisation anti-moisissure - Protection mécanique: IP66 IK08 sec. IEC

Type de roulement: BILLE

Graissage à vie et a double ecran de protection.

Fixation au moyen de 6 vis M10 - 7/16" qualité 8.8 au couple de serrage (kgm - ft/lb): 4.80 - 35

Diamètre du cable d'alimentation de 9 à 16 mm - Presse étoupe: M25x1,5



A	335,5
B	245
C	130
D	205
H	12
N° TROUS	6
E	124
F	59 (50Hz) 42 (60Hz)
G	12
I	93
L	145
M	118,5
P	162