

VIBRATEUR TYPE: MTF 15/550-S02 260/460 VOLTS TRIPHASES 60 Hz

ACBMV B. CASADIO VIBRATION
 Z.I. Mi-Plaine
 51 Rue Ampère
 B.P. 31
 69682 CHASSIEU CEDEX (FRANCE)
 Tel.: 00334 78 90 87 87 / Fax.: 00334 78 90 87 88
 Email: vibrateur@orange.fr
 Internet: acbmv.com

4 POLES - 1800 TR/MIN ATEX II 2D tD A21 IP 66 ZONE 21-22
 REF.: 601406C Poussière T°=120°C
 GRANDEUR: 20

Certifications:



CARACTERISTIQUES MECANIQUES ET ELECTRIQUES VIBRATEUR TYPE: MTF 15/550-S02

Réglages des masses (%)	Force centrifuge masse sup./inf. (kg)	Moment statique masse inf. (kgmm)	Force centrifuge masse sup./inf. (kN)	Moment statique masse sup. (kgmm)	Durée theorique des roulements (heures)	Tension alimentation (volts)	460
100	295/295	81,5	2,89/2,89	81,5	4224	Phases:	triphasés
90	265,5/265,5	73,35	2,60/2,60	73,35	5794	Fréquence (Hz)	60 Hz
80	236/236	65,20	2,31/2,31	65,20	8250	Vitesse de rotation (tr/min)	1800
70	206,5/206,5	57,05	2,02/2,02	57,05	12315	Puissance maxi (watt)	350
60	177/177	48,90	1,73/1,73	48,90	19556		
50	147,5/147,5	40,75	1,45/1,45	40,75	33792		
40	118/118	32,60	1,16/1,16	32,60	66000	Courant nominal (ampère)	0,6
30	88,5/88,5	24,45	0,87/0,87	24,45	>100000	IS/IR	3,5
20	59/59	16,30	0,58/0,58	16,30	>100000		
10	29,5/29,5	8,15	0,29/0,29	8,15	>100000		

DIMENSIONS ET ENCOMBREMENTS (mm) DU VIBRATEUR TYPE: MTF 15/550-S02

Poids du vibrateur MTF 15/550-S02 :20,6 kg

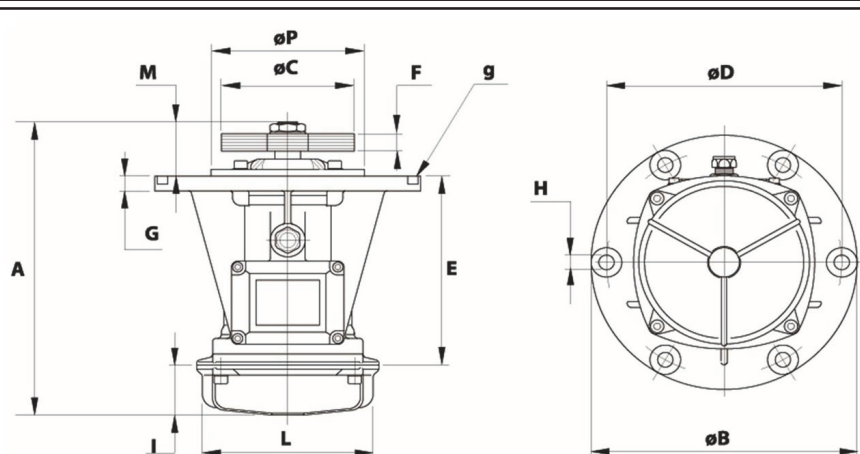
Service continu temperature ambiante: -20°C à +40°C - Tropicalisation anti-moisissure - Protection mécanique: IP66 IK08 sec. IEC

Type de roulement: BILLE

Graissage à vie et a double ecran de protection.

Fixation au moyen de 6 vis M10 - 7/16" qualité 8.8 au couple de serrage (kgm - ft/lb): 4.80 - 35

Diamètre du cable d'alimentation de 9 à 16 mm - Presse étoupe: M25x1,5



A	376,5
B	245
C	130
D	205
H	12
N° TROUS	6
E	124
F	79 (50Hz) 59 (60Hz)
G	12
I	114
L	145
M	138,5
P	162