

VIBRATEUR TYPE: MTF 15/700-S02 260/460 VOLTS TRIPHASES 60 Hz

ACBMV B. CASADIO VIBRATION
 Z.I. Mi-Plaine
 51 Rue Ampère
 B.P. 31
 69682 CHASSIEU CEDEX (FRANCE)
 Tel.: 00334 78 90 87 87 / Fax.: 00334 78 90 87 88
 Email: vibrateur@orange.fr
 Internet: acbmv.com

4 POLES - 1800 TR/MIN ATEX II 2D tD A21 IP 66 ZONE 21-22
 REF.: 601407C Poussière T°=120°C
 GRANDEUR: 30

Certifications:



CARACTERISTIQUES MECANIQUES ET ELECTRIQUES VIBRATEUR TYPE: MTF 15/700-S02

Réglages des masses (%)	Force centrifuge masse sup./inf. (kg)	Moment statique masse inf. (kgmm)	Force centrifuge masse sup./inf. (kN)	Moment statique masse sup. (kgmm)	Durée theorique des roulements (heures)	Tension alimentation (volts)	460
100	380/380	105	3,73/3,73	105	11997	Phases:	triphasés
90	342/342	94,50	3,36/3,36	94,50	17045	Fréquence (Hz)	60 Hz
80	304/304	84,00	2,98/2,98	84,00	25241	Vitesse de rotation (tr/min)	1800
70	266/266	73,50	2,61/2,61	73,50	39392	Puissance maxi (watt)	665
60	228/228	63,00	2,24/2,24	63,00	65852		
50	190/190	52,50	1,87/1,87	52,50	>100000	Courant nominal (ampère)	0,98
40	152/152	42,00	1,49/1,49	42,00	>100000	IS/IR	3,43
30	114/114	31,50	1,12/1,12	31,50	>100000		
20	76/76	21,00	0,75/0,75	21,00	>100000		
10	38/38	10,50	0,37/0,37	10,50	>100000		

DIMENSIONS ET ENCOMBREMENTS (mm) DU VIBRATEUR TYPE: MTF 15/700-S02

Poids du vibrateur MTF 15/700-S02 :24,5 kg

Service continu temperature ambiante: -20°C à +40°C - Tropicalisation anti-moisissure - Protection mécanique: IP66 IK08 sec. IEC

Type de roulement: ROULEAU

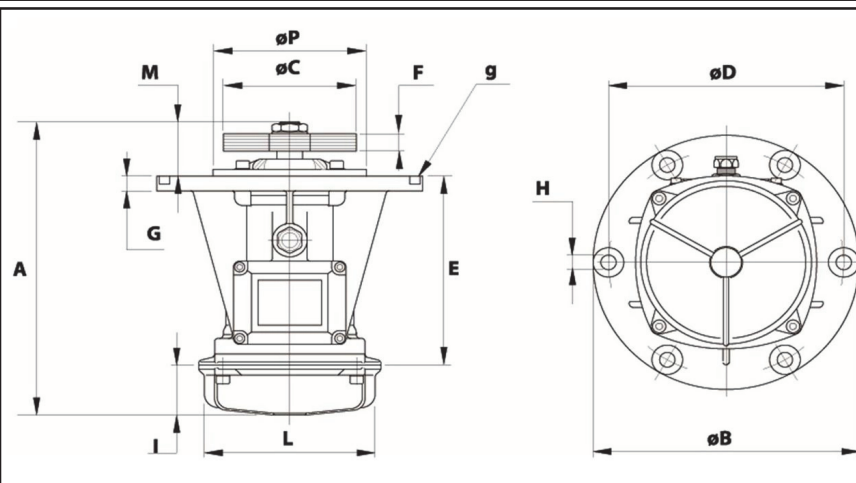
Graissage LONG-LIFE avec graisse KLUEBER STABURAGS NBU 8EP.

Quantité d'entretien après 1000 heures d'utilisation: 8g

Quantité max. par roulement remplacé: 4g

Fixation au moyen de 6 vis M10 - 7/16" qualité 8.8 au couple de serrage (kgm - ft/lb): 4.80 - 35

Diamètre du cable d'alimentation de 9 à 16 mm - Presse étoupe: M25x1,5



A	380,5
B	260
C	154
D	230
H	15
N° TROUS	6
E	182
F	59 (50Hz) 46 (60Hz)
G	15
I	106
L	170
M	92,5
P	150