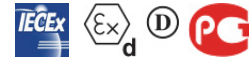


VIBRATEUR TYPE: CDX 10/1110-G/D 230/400 VOLTS TRIPHASES 50 Hz

ACBMV B. CASADIO VIBRATION
 Z.I. Mi-Plaine
 51 Rue Ampère
 B.P. 31
 69682 CHASSIEU CEDEX (FRANCE)
 Tel.: 00334 78 90 87 87 / Fax.: 00334 78 90 87 88
 Email: vibrateur@orange.fr
 Internet: acbmv.com

6 POLES - 1000 TR/MIN
 REF.: 602274A
 GRANDEUR: 50

Certifications:



CARACTERISTIQUES MECANIQUES ET ELECTRIQUES VIBRATEUR TYPE: CDX 10/1110-G/D

Réglages des masses (%)	Moment statique (kgmm)	Moment de travail (kgcm)	Force centrifuge (kg)	Force centrifuge (kN)	Durée theorique des roulements (heures)	Tension alimentation (volts)	400
100	1012	202,40	1132	11,10	54020	Phases:	triphasés
90	910,80	182,16	1019	9,99	76700	Fréquence (Hz)	50 Hz
80	809,60	161,92	906	8,88	>100000	Vitesse de rotation (tr/min)	1000
70	708,40	141,68	792	7,77	>100000	Puissance maxi (watt)	0
60	607,20	121,44	679	6,66	>100000		
50	506,00	101,20	566	5,55	>100000		
40	404,80	80,96	453	4,44	>100000	Courant nominal (ampère)	1,52
30	303,60	60,72	340	3,33	>100000	IS/IR	4,15
20	202,40	40,48	226	2,22	>100000		
10	101,20	20,24	113	1,11	>100000		

DIMENSIONS ET ENCOMBREMENTS (mm) DU VIBRATEUR TYPE: CDX 10/1110-G/D

Poids du vibrateur CDX 10/1110-G/D : 79 kg

Service continu temperature ambiante: -20°C à +40°C - Tropicalisation anti-moisissure - Protection mécanique: IP66 IK08 sec. IEC

Type de roulement: ROULEAU

Graissage LONG-LIFE avec graisse KLUEBER STABURAGS NBU 8EP.

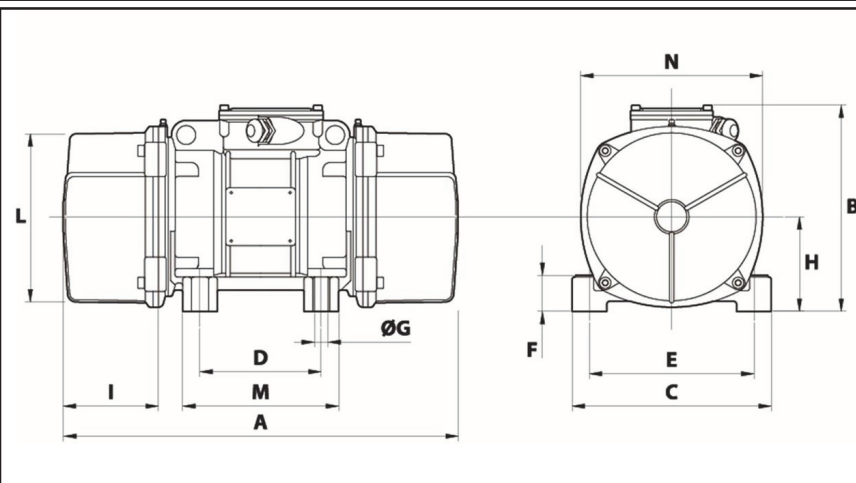
Quantité d'entretien après 1000 heures d'utilisation: 16g

Quantité max. par roulement remplacé: 30g

Fixation au moyen de 4 vis M20 - 13/16" qualité 8.8 au couple de serrage (kgm - ft/lb): 38 - 275

- Filetage presse étoupe non fourni: NPT3/4"

Espace pour entretien: 171 (50Hz) 134 (60Hz) mm



A	594
B	278,5
C	235
D	140
E	190
F	65
G	22
N° TROUS	4
H	116
I	171
L	210
M	185
N	225