

**VIBRATEUR TYPE: CDX 10/1110-G/D 260/460 VOLTS TRIPHASES 60 Hz**

ACBMV B. CASADIO VIBRATION  
 Z.I. Mi-Plaine  
 51 Rue Ampère  
 B.P. 31  
 69682 CHASSIEU CEDEX (FRANCE)  
 Tel.: 00334 78 90 87 87 / Fax.: 00334 78 90 87 88  
 Email: vibrateur@orange.fr  
 Internet: acbmv.com

6 POLES - 1200 TR/MIN  
 REF.: 602274C  
 GRANDEUR: 50

Certifications:



**CARACTERISTIQUES MECANIQUES ET ELECTRIQUES VIBRATEUR TYPE: CDX 10/1110-G/D**

| Réglages des masses (%) | Moment statique (kgmm) | Moment de travail (kgcm) | Force centrifuge (kg) | Force centrifuge (kN) | Durée theorique des roulements (heures) | Tension alimentation (volts) | 460       |
|-------------------------|------------------------|--------------------------|-----------------------|-----------------------|---|------------------------------|-----------|
| 100                     | 715                    | 143,00                   | 1151                  | 11,30                 | 42632                                   | Phases:                      | triphasés |
| 90                      | 643,50                 | 128,70                   | 1036                  | 10,17                 | 60551                                   | Fréquence (Hz)               | 60 Hz     |
| 80                      | 572,00                 | 114,40                   | 921                   | 9,04                  | 89630                                   | Vitesse de rotation (tr/min) | 1200      |
| 70                      | 500,50                 | 100,10                   | 806                   | 7,91                  | >100000                                 | Puissance maxi (watt)        | 0         |
| 60                      | 429,00                 | 85,80                    | 691                   | 6,78                  | >100000                                 |                              |           |
| 50                      | 357,50                 | 71,50                    | 576                   | 5,65                  | >100000                                 |                              |           |
| 40                      | 286,00                 | 57,20                    | 460                   | 4,52                  | >100000                                 | Courant nominal (ampère)     | 1,65      |
| 30                      | 214,50                 | 42,90                    | 345                   | 3,39                  | >100000                                 | IS/IR                        | 4,24      |
| 20                      | 143,00                 | 28,60                    | 230                   | 2,26                  | >100000                                 |                              |           |
| 10                      | 71,50                  | 14,30                    | 115                   | 1,13                  | >100000                                 |                              |           |

**DIMENSIONS ET ENCOMBREMENTS (mm) DU VIBRATEUR TYPE: CDX 10/1110-G/D**

**Poids du vibrateur CDX 10/1110-G/D : 72 kg**

Service continu temperature ambiante: -20°C à +40°C - Tropicalisation anti-moisissure - Protection mécanique: IP66 IK08 sec. IEC

Type de roulement: ROULEAU

Graissage LONG-LIFE avec graisse KLUEBER STABURAGS NBU 8EP.

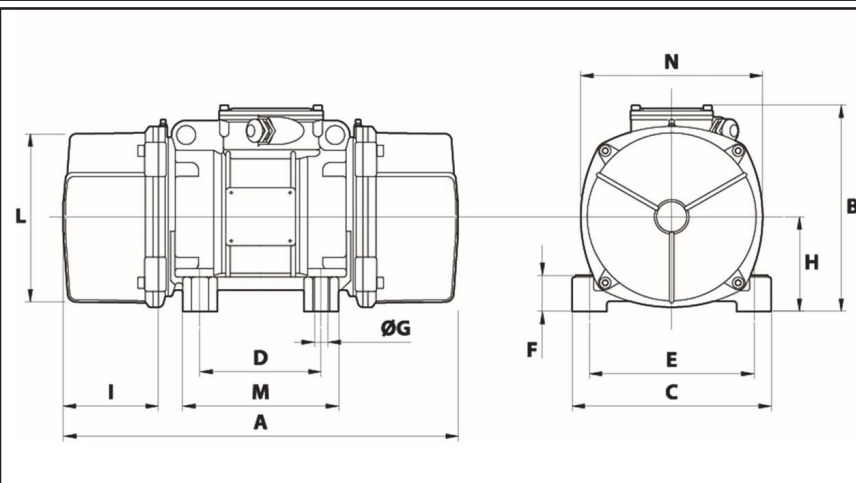
Quantité d'entretien après 1000 heures d'utilisation: 16g

Quantité max. par roulement remplacé: 30g

Fixation au moyen de 4 vis M20 - 13/16" qualité 8.8 au couple de serrage (kgm - ft/lb): 38 - 275

- Filetage presse étoupe non fourni: NPT3/4"

Espace pour entretien: 171 (50Hz) 134 (60Hz) mm



|          |       |
|----------|-------|
| A        | 520   |
| B        | 278,5 |
| C        | 235   |
| D        | 140   |
| E        | 190   |
| F        | 65    |
| G        | 22    |
| N° TROUS | 4     |
| H        | 116   |
| I        | 134   |
| L        | 210   |
| M        | 185   |
| N        | 225   |