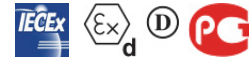


VIBRATEUR TYPE: CDX 075/3110-G/D 260/460 VOLTS TRIPHASES 60 Hz

ACBMV B. CASADIO VIBRATION
 Z.I. Mi-Plaine
 51 Rue Ampère
 B.P. 31
 69682 CHASSIEU CEDEX (FRANCE)
 Tel.: 00334 78 90 87 87 / Fax.: 00334 78 90 87 88
 Email: vibrateur@orange.fr
 Internet: acbmv.com

8 POLES - 900 TR/MIN
 REF.: 602602C
 GRANDEUR: 80

Certifications:


CARACTERISTIQUES MECANIQUES ET ELECTRIQUES VIBRATEUR TYPE: CDX 075/3110-G/D

Réglages des masses (%)	Moment statique (kgmm)	Moment de travail (kgcm)	Force centrifuge (kg)	Force centrifuge (kN)	Durée theorique des roulements (heures)	Tension alimentation (volts)	460
100	3421	684,20	3099	30,40	>100000	Phases:	triphasés
90	3078,90	615,78	2789	27,36	>100000	Fréquence (Hz)	60 Hz
80	2736,80	547,36	2479	24,32	>100000	Vitesse de rotation (tr/min)	900
70	2394,70	478,94	2169	21,28	>100000	Puissance maxi (watt)	0
60	2052,60	410,52	1859	18,24	>100000	Courant nominal (ampère)	5
50	1710,50	342,10	1550	15,20	>100000	IS/IR	4,7
40	1368,40	273,68	1240	12,16	>100000		
30	1026,30	205,26	930	9,12	>100000		
20	684,20	136,84	620	6,08	>100000		
10	342,10	68,42	310	3,04	>100000		

DIMENSIONS ET ENCOMBREMENTS (mm) DU VIBRATEUR TYPE: CDX 075/3110-G/D
Poids du vibrateur CDX 075/3110-G/D :196 kg

Service continu temperature ambiante: -20°C à +40°C - Tropicalisation anti-moisissure - Protection mécanique: IP66 IK08 sec. IEC

Type de roulement: ROULEAU

Graissage LONG-LIFE avec graisse KLUEBER STABURAGS NBU 8EP.

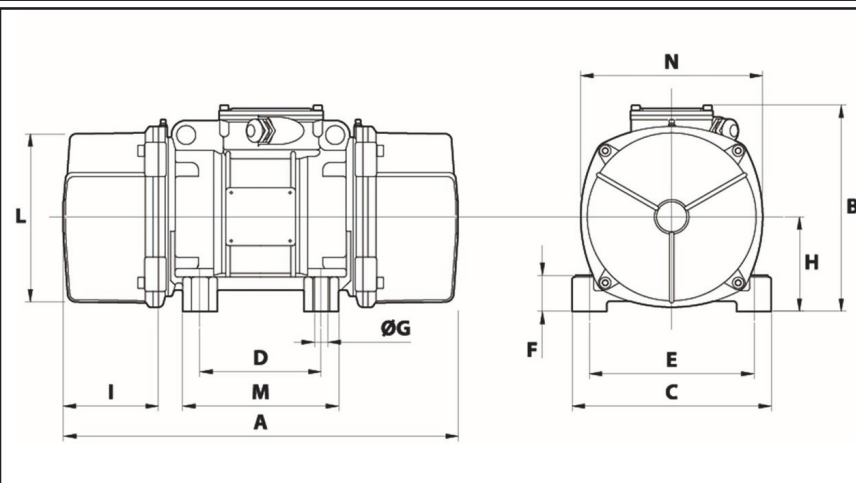
Quantité d'entretien après 1000 heures d'utilisation: 40g

Quantité max. par roulement remplacé: 80g

Fixation au moyen de 4 vis M24 - 15/16" qualité 8.8 au couple de serrage (kgm - ft/lb): 71 - 513

- Filetage presse étoupe non fourni: NPT3/4"

Espace pour entretien: 202 mm



A	734
B	367
C	335
D	180
E	280
F	70
G	25
N° TROUS	4
H	175
I	202
L	303
M	235
N	320