


**VIBRATEUR TYPE: MTF 3/1100E-S90 230/400 VOLTS TRIPHASES 50 Hz**

ACBMV B. CASADIO VIBRATION  
 Z.I. Mi-Plaine  
 51 Rue Ampère  
 B.P. 31  
 69682 CHASSIEU CEDEX (FRANCE)  
 Tel.: 00334 78 90 87 87 / Fax.: 00334 78 90 87 88  
 Email: vibrateur@orange.fr  
 Internet: acbmv.com

2 POLES - 3000 TR/MIN ATEX II 2G,D - Classe Ex e II T4/T3 tD A21 IP 66 ZONE 1-2 / 21-22  
 REF.: 6E0285A Gaz T°--T4 Poussière T° =120°C  
 GRANDEUR: 40

Certifications: 



**CARACTERISTIQUES MECANIQUES ET ELECTRIQUES VIBRATEUR TYPE: MTF 3/1100E-S90**

Réglages des masses (%)	Force centrifuge masse sup./inf. (kg)	Moment statique masse inf. (kgmm)	Force centrifuge masse sup./inf. (kN)	Moment statique masse sup. (kgmm)	Durée theorique des roulements (heures)	Tension alimentation (volts)	400
100	590/590	58,6	5,79/5,79	58,6	10000	Phases:	triphasés
90	531/531	52,74	5,21/5,21	52,74	14208	Fréquence (Hz)	50 Hz
80	472/472	46,88	4,63/4,63	46,88	21039	Vitesse de rotation (tr/min)	3000
70	413/413	41,02	4,05/4,05	41,02	32835	Puissance maxi (watt)	0
60	354/354	35,16	3,47/3,47	35,16	54890		
50	295/295	29,30	2,90/2,90	29,30	>100000		
40	236/236	23,44	2,32/2,32	23,44	>100000	Courant nominal (ampère)	T3=1,43 T4=-
30	177/177	17,58	1,74/1,74	17,58	>100000	IS/IR	T3=7,3 T4=-
20	118/118	11,72	1,16/1,16	11,72	>100000		
10	59/59	5,86	0,58/0,58	5,86	>100000		

**DIMENSIONS ET ENCOMBREMENTS (mm) DU VIBRATEUR TYPE: MTF 3/1100E-S90**

**Poids du vibrateur MTF 3/1100E-S90 :26 kg**

Service continu temperature ambiante: -20°C à +40°C - Tropicalisation anti-moisissure - Protection mécanique: IP66 IK08 sec. IEC

Type de roulement: ROULEAU

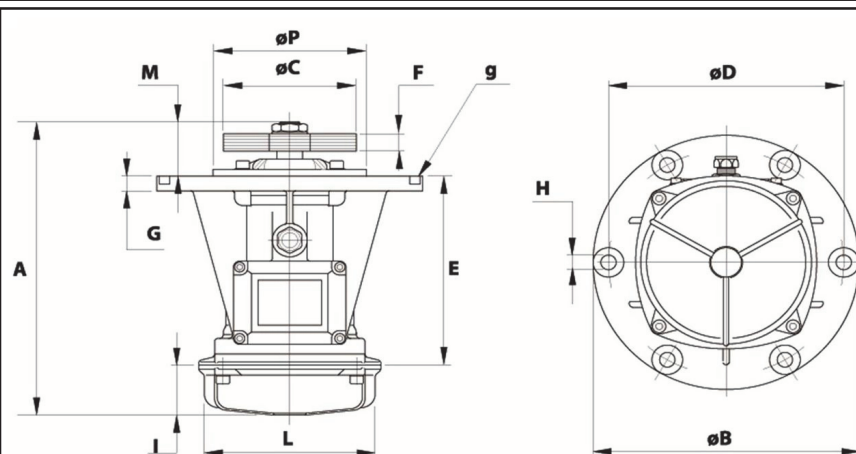
Graissage LONG-LIFE avec graisse KLUEBER ISOFLEX NBU 15.

Quantité d'entretien après 1000 heures d'utilisation: 16g

Quantité max. par roulement remplacé: 9g

Fixation au moyen de 4 vis M12 - 1/2" qualité 8.8 au couple de serrage (kgm - ft/lb): 8 - 58

Diamètre du cable d'alimentation de 9 à 16 mm - Presse étoupe: M25x1,5



A	383
B	279
C	145
D	254
H	14
N° TROUS	4
E	-
F	31 (50Hz) 21 (60Hz)
G	17,5
I	57,5
L	-
M	63
P	229