

VIBRATEUR TYPE: MTF 3/800E-S02 260/460 VOLTS TRIPHASES 60 Hz

ACBMV B. CASADIO VIBRATION
 Z.I. Mi-Plaine
 51 Rue Ampère
 B.P. 31
 69682 CHASSIEU CEDEX (FRANCE)
 Tel.: 00334 78 90 87 87 / Fax.: 00334 78 90 87 88
 Email: vibrateur@orange.fr
 Internet: acbmv.com

2 POLES - 3600 TR/MIN ATEX II 2G,D - Classe Ex e II T4/T3 tD A21 IP 66 ZONE 1-2 / 21-22
 REF.: 6E0380C Gaz T°=T3-T4 Poussière T° =120°C
 GRANDEUR: 30

Certifications:



CARACTERISTIQUES MECANIQUES ET ELECTRIQUES VIBRATEUR TYPE: MTF 3/800E-S02

| Réglages des masses (%) | Force centrifuge masse sup./inf. (kg) | Moment statique masse inf. (kgmm) | Force centrifuge masse sup./inf. (kN) | Moment statique masse sup. (kgmm) | Durée theorique des roulements (heures) | Tension alimentation (volts) | 460 |
|-------------------------|---------------------------------------|-----------------------------------|---------------------------------------|-----------------------------------|---|------------------------------|--------------------|
| 100 | 377/377 | 26 | 3,70/3,70 | 26 | 12859 | Phases: | triphasés |
| 90 | 339,3/339,3 | 23,40 | 3,33/3,33 | 23,40 | 18270 | Fréquence (Hz) | 60 Hz |
| 80 | 301,6/301,6 | 20,80 | 2,96/2,96 | 20,80 | 27055 | Vitesse de rotation (tr/min) | 3600 |
| 70 | 263,9/263,9 | 18,20 | 2,59/2,59 | 18,20 | 42223 | Puissance maxi (watt) | 0 |
| 60 | 226,2/226,2 | 15,60 | 2,22/2,22 | 15,60 | 70583 | | |
| 50 | 188,5/188,5 | 13,00 | 1,85/1,85 | 13,00 | >100000 | | |
| 40 | 150,8/150,8 | 10,40 | 1,48/1,48 | 10,40 | >100000 | Courant nominal (ampère) | T3=0,83 T4=0,64 |
| 30 | 113,1/113,1 | 7,80 | 1,11/1,11 | 7,80 | >100000 | IS/IR | T3=4,2 T4=5,52 |
| 20 | 75,4/75,4 | 5,20 | 0,74/0,74 | 5,20 | >100000 | | |
| 10 | 37,7/37,7 | 2,60 | 0,37/0,37 | 2,60 | >100000 | | |

DIMENSIONS ET ENCOMBREMENTS (mm) DU VIBRATEUR TYPE: MTF 3/800E-S02

Poids du vibrateur MTF 3/800E-S02 :16,5 kg

Service continu temperature ambiante: -20°C à +40°C - Tropicalisation anti-moisissure - Protection mécanique: IP66 IK08 sec. IEC

Type de roulement: ROULEAU

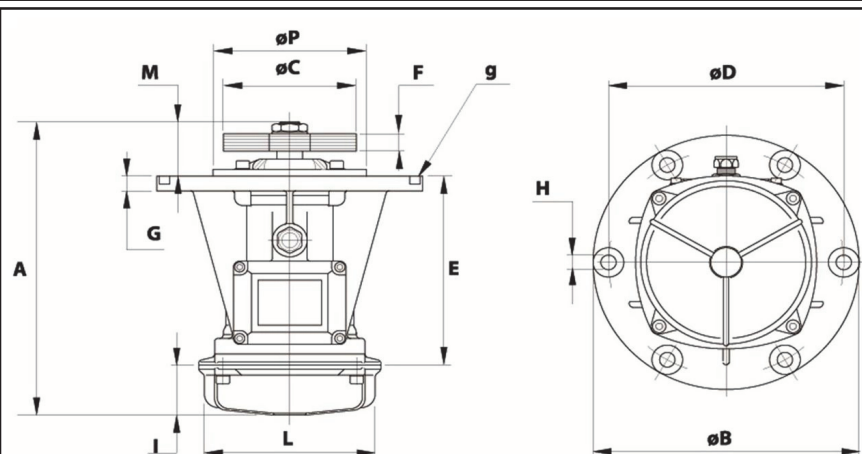
Graissage LONG-LIFE avec graisse KLUEBER ISOFLEX NBU 15.

Quantité d'entretien après 1000 heures d'utilisation: 8g

Quantité max. par roulement remplacé: 4g

Fixation au moyen de 6 vis M12 - 1/2" qualité 8.8 au couple de serrage (kgm - ft/lb): 13 - 94

Diamètre du cable d'alimentation de 9 à 16 mm - Presse étoupe: M25x1,5



| | |
|----------|-----------------------|
| A | 301 |
| B | 260 |
| C | 150 (50Hz) 132 (60Hz) |
| D | 230 |
| H | 15 |
| N° TROUS | 6 |
| E | 182 |
| F | 18 |
| G | 15 |
| I | 63 |
| L | 170 |
| M | 56 |
| P | 150 |