

**VIBRATEUR TYPE: MVSI 3/1600E-S02 230/400 VOLTS TRIPHASES 50 Hz**

ACBMV B. CASADIO VIBRATION

Z.I. Mi-Plaine

51 Rue Ampère

B.P. 31

69682 CHASSIEU CEDEX (FRANCE)

Tel.: 00334 78 90 87 87 / Fax.: 00334 78 90 87 88

Email: [vibreur@orange.fr](mailto:vibreur@orange.fr)

Internet: [acbm.com](http://acbm.com)

2 POLES - 3000 TR/MIN ATEX II 2G,D - Classe Ex e II T4/T3 tD A21 IP 66 ZONE 1-2 / 21-22

REF.: 6E0502A

Gaz T°=T3-T4 Poussière T°

=200°C

GRANDEUR: 50

Certifications:


**CARACTERISTIQUES MECANIQUES ET ELECTRIQUES VIBRATEUR TYPE: MVSI 3/1600E-S02**

Réglages des masses (%)	Moment statique (kgmm)	Moment de travail (kgcm)	Force centrifuge (kg)	Force centrifuge (kN)	Durée theorique des roulements (heures)	Tension alimentation (volts)	400
100	153,00	30,60	1545	15,20	3020	Phases:	triphasés
90	137,70	27,54	1391	13,68	4286	Fréquence (Hz)	50 Hz
80	122,40	24,48	1236	12,16	6354	Vitesse de rotation (tr/min)	3000
70	107,10	21,42	1082	10,64	9901	Puissance maxi (watt)	0
60	91,80	18,36	927	9,12	16577		
50	76,50	15,30	773	7,60	30374		
40	61,20	12,24	618	6,08	64043	Courant nominal (ampère)	T3=1,62 T4=1,43
30	45,90	9,18	464	4,56	>100000	IS/IR	T3=9,29 T4=7,3
20	30,60	6,12	309	3,04	>100000		
10	15,30	3,06	155	1,52	>100000		

**DIMENSIONS ET ENCOMBREMENTS (mm) DU VIBRATEUR TYPE: MVSI 3/1600E-S02**
**Poids du vibreur MVSI 3/1600E-S02 :33,0 kg**

Service continu temperature ambiante: -20°C à +40°C - Tropicalisation anti-moisissure - Protection mécanique: IP66 IK08 sec. IEC

Type de roulement: ROULEAU

Graissage LONG-LIFE avec graisse KLUEBER ISOFLEX NBU 15.

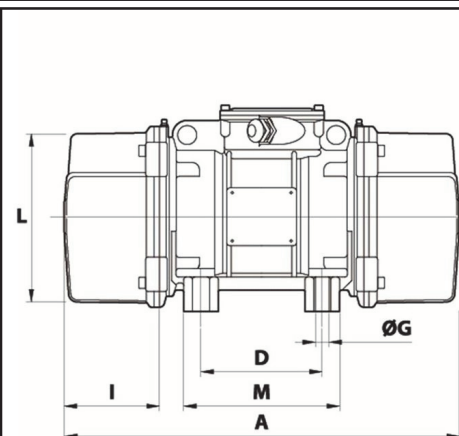
Quantité d'entretien après 1000 heures d'utilisation: 4.5g

Quantité max. par roulement remplacé: 9g

Fixation au moyen de 4 vis M16 - 5/8" qualité 8.8 au couple de serrage (kgm - ft/lb): 19 - 137

Diamètre du câble d'alimentation de 9 à 16 mm - Presse étoupe: M25x1,5

Espace pour entretien: 99 mm



A	430
B	246
C	230
D	140
E	190
F	54
G	17
N° TROUS	4
H	54
I	99
L	207
M	190
N	225