

**VIBRATEUR TYPE: VB 15/2510-D-E 260/460 VOLTS TRIPHASES 60 Hz**

ACBMV B. CASADIO VIBRATION  
 Z.I. Mi-Plaine  
 51 Rue Ampère  
 B.P. 31  
 69682 CHASSIEU CEDEX (FRANCE)  
 Tel.: 00334 78 90 87 87 / Fax.: 00334 78 90 87 88  
 Email: vibrateur@orange.fr  
 Internet: acbmv.com

4 POLES - 1800 TR/MIN ATEX II 2G,D - Classe Ex e II T4/T3 tD A21 IP 66 ZONE 1-2 / 21-22  
 REF.: 6E1223C Gaz T°=T3-T4 Poussière T° =150°C

Certifications:



**CARACTERISTIQUES MECANIQUES ET ELECTRIQUES VIBRATEUR TYPE: VB 15/2510-D-E**

Réglages des masses (%)	Force centri-fuge (kg)	Force centrifuge (kN)	Durée theorique des roulements (heures)	Tension alimentation (volts)	460
100	2500	24,5	62119	Phases:	triphasés
90	2250	22,05	88257	Fréquence (Hz)	60 Hz
80	2000	19,60	>100000	Vitesse de rotation (tr/min)	1800
70	1750	17,15	>100000	Puissance maxi (watt)	0
60	1500	14,70	>100000		
50	1250	12,25	>100000		
40	1000	9,80	>100000	Courant nominal (ampère)	T3=2,8 T4=2,3
30	750	7,35	>100000	IS/IR	T3=6,7 T4=7,76
20	500	4,90	>100000		
10	250	2,45	>100000		

**DIMENSIONS ET ENCOMBREMENTS (mm) DU VIBRATEUR TYPE: VB 15/2510-D-E**

**Poids du vibrateur VB 15/2510-D-E :68 kg**

Service continu temperature ambiante: -20°C à +40°C - Tropicalisation anti-moisissure - Protection mécanique: IP66 IK08 sec. IEC

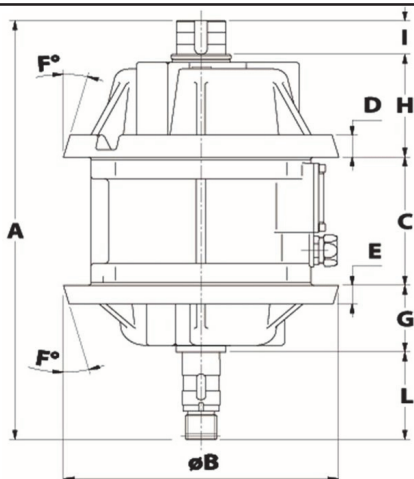
#REF!

#REF!

Quantité d'entretien après 1000 heures d'utilisation: 30g

Quantité max. par roulement remplacé: 60g

Diamètre du cable d'alimentation de 9 à 16 mm - Presse étoupe: M32x1,5



A	517,5
B	281
C	152,5
D	30
E	26
F	14
G	85,3
H	136,6
I	35
L	108