


VIBRATEUR TYPE: MTF 15/200 E-S02 260/460 VOLTS TRIPHASES 60 Hz

ACBMV B. CASADIO VIBRATION
 Z.I. Mi-Plaine
 51 Rue Ampère
 B.P. 31
 69682 CHASSIEU CEDEX (FRANCE)
 Tel.: 00334 78 90 87 87 / Fax.: 00334 78 90 87 88
 Email: vibrateur@orange.fr
 Internet: acbmv.com

4 POLES - 1800 TR/MIN ATEX II 2G,D - Classe Ex e II T4/T3 tD A21 IP 66 ZONE 1-2 / 21-22
 REF.: 6E1403C Gaz T°=T3-T4 Poussière T° =120°C
 GRANDEUR: 10

Certifications: 



CARACTERISTIQUES MECANIQUES ET ELECTRIQUES VIBRATEUR TYPE: MTF 15/200 E-S02

Réglages des masses (%)	Force centrifuge masse sup./inf. (kg)	Moment statique masse inf. (kgmm)	Force centrifuge masse sup./inf. (kN)	Moment statique masse sup. (kgmm)	Durée theorique des roulements (heures)	Tension alimentation (volts)	460
100	107/107	10,5	1,05/1,05	29,6	19200	Phases:	triphasés
90	96,3/96,3	9,45	0,95/0,95	26,64	26337	Fréquence (Hz)	60 Hz
80	85,6/85,6	8,40	0,84/0,84	23,68	37500	Vitesse de rotation (tr/min)	1800
70	74,9/74,9	7,35	0,74/0,74	20,72	55977	Puissance maxi (watt)	0
60	64,2/64,2	6,30	0,63/0,63	17,76	88889		
50	53,5/53,5	5,25	0,53/0,53	14,80	>100000		
40	42,8/42,8	4,20	0,42/0,42	11,84	>100000	Courant nominal (ampère)	T3=- T4=0,4
30	32,1/32,1	3,15	0,32/0,32	8,88	>100000	IS/IR	T3=2,04 T4=2,34
20	21,4/21,4	2,10	0,21/0,21	5,92	>100000		
10	10,7/10,7	1,05	0,11/0,11	2,96	>100000		

DIMENSIONS ET ENCOMBREMENTS (mm) DU VIBRATEUR TYPE: MTF 15/200 E-S02

Poids du vibrateur MTF 15/200 E-S02 :13,2 kg

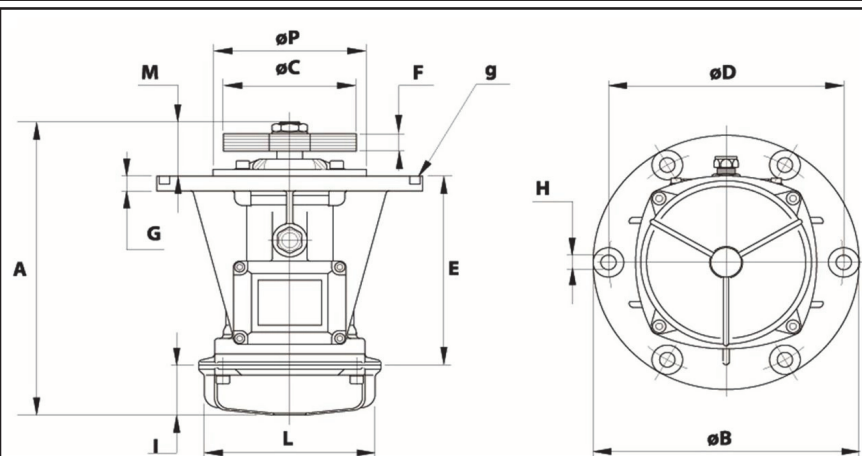
Service continu temperature ambiante: -20°C à +40°C - Tropicalisation anti-moisissure - Protection mécanique: IP66 IK08 sec. IEC

Type de roulement: BILLE

Graissage à vie et a double ecran de protection.

Fixation au moyen de 4 vis M10 - 7/16" qualité 8.8 au couple de serrage (kgm - ft/lb): 4.80 - 35

Diamètre du cable d'alimentation de 6.5 à 12 mm - Presse étoupe: M20x1,5



A	292,5
B	215
C	114 (50Hz) 108 (60Hz)
D	187
H	12
N° TROUS	4
E	179,5
F	48 (50Hz) 40 (60Hz)
G	13
I	77
L	127
M	36
P	-